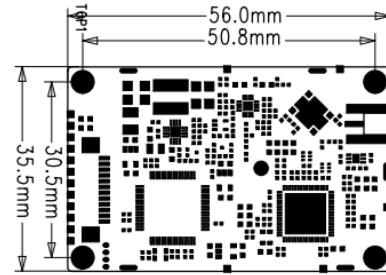


UHF RFID Reader Module

RTEC R1101-M



- 卓越的读取性能
- 防碰撞算法
- 18000-6C
- 低功耗设计
- 监测功能
- 超强的稳定性



安装孔径 $\Phi 2.7\text{ mm}$

设备参数

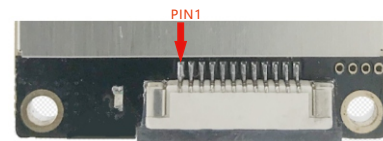
尺寸	56 x 30.5 x 7 mm
重量	28 g
材质	铝+FR4
输入电压	DC 5V
待机状态电流	<20mA +/-5%
最大工作电流	750mA +/-5%
工作温度	- 20 °C - + 65 °C
存储温度	- 40 °C - + 85 °C
工作湿度	5%RH - 95%RH (无冷凝)
空中接口协议	EPC global UHF Class 1 Gen 2 ISO 18000-6C
工作频谱范围	902-928MHz FCC 865-868MHz ETSI
输出功率	0 – 33dBm
输出功率精度	$\pm 1\text{dB}$
输出功率平坦度	$\pm 0.2\text{dB}$
接收灵敏度	< -78 dBm
盘存标签峰值速度	> 400 tags/s
标签RSSI	支持
环境温度监测	支持
通讯接口	UART TTL Level
最高通讯波特率	115200 bps
散热方式	空气冷却
天线接口	1 端口 50 Ω 射频连接器 MMCX

订购信息

Product #	RTEC R1101
Product Name	R1101-M Reader Module

接口定义

PIN#	接口	功能说明
1	VIN	+5VDC
2	VIN	+5VDC
3	GND	接地
4	GND	接地
5	EN	高电平使能启动模块
6	GPIO1	输入 \ 输出 IO 3.3V TTL 电平
7	GPIO2	
8	BUZZER	蜂鸣器
9	RXD	UART 接收 3.3V TTL 电平
10	TXD	UART 发送 3.3V TTL 电平
11	RESET	复位键
12	LED	控制读取LED灯



12 PIN FPC 连接器 间距1.0mm

选配: 开发接收板

输入电压	DC 12-24V (默认 12V3A)
LED	红色: 上电源, 蓝色: 读卡
GPIO	2路输入, 2路继电器
通讯接口	RS-232, RJ45



RTEC Singapore

57 Mohamed Sultan Road
#01-05 Sultan Link
Singapore 238997

RTEC China

L3 Enterprise accelerator B,
Scientific innovation District, MianYang City
Sichuan, China 621000